

QLZ - Qualifikationen für die Logistik der Zukunft

Chancen und Vorteile für teilnehmende Betriebe

Michael Woltering / Volker Derlicki
Bildungsakademie des Mittelstands Osnabrück e.V.



bimos Bildungsakademie des
Mittelstands Osnabrück e. V.

QLZ - Qualifikationen für die Logistik der Zukunft

3. Ideenwettbewerb im Programm: Weiterbildungsoffensive für den Mittelstand (WOM)

Clusterorientierte Weiterbildungsnetzwerke



bimos Bildungsakademie des
Mittelstands Osnabrück e. V.



Die Weiterbildungsoffensive für den Mittelstand (WOM)

Das Land Niedersachsen und der Europäische Sozialfonds fördern Ihr Unternehmen.

Ziel: Cluster in ihrer Funktion als Wachstums- und Innovationsmotor zu stärken. Dafür ist die zielgerichtete Entwicklung der regionalen und fachspezifischen Humanressourcen eine der Voraussetzungen.

- ➡ Analyse der Zukunftsfähigkeit
- ➡ Ermittlung Ihres individuellen Handlungsbedarfs
- ➡ Qualifizierung Ihrer Mitarbeiter



1. Ausgangslage

Wer wir sind:



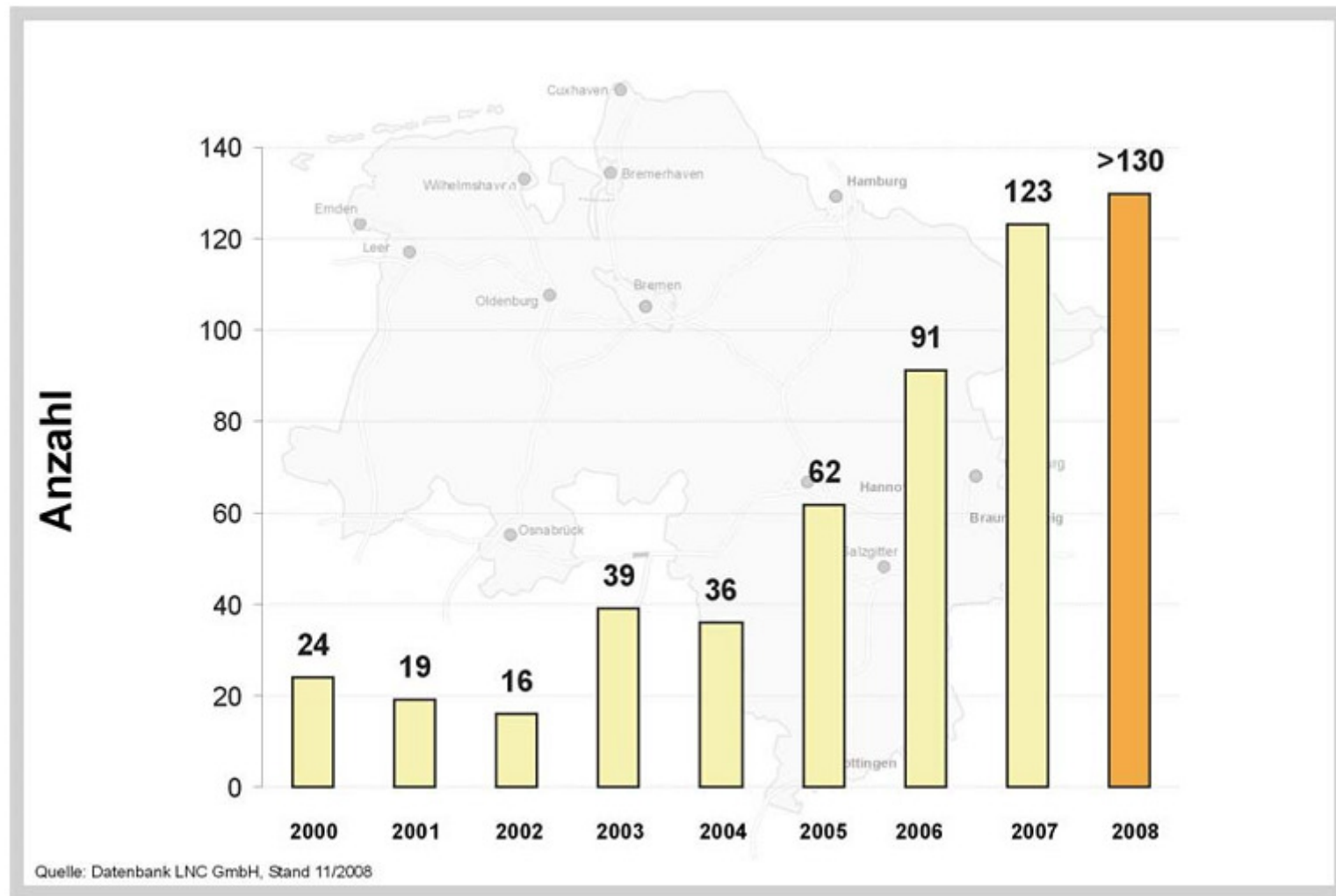
LOGIS.NET ist das Kompetenzzentrum für Verkehr und Logistik der Regionalen Innovationsstrategie (RIS) Weser-Ems in der Science to Business GmbH - Fachhochschule Osnabrück. Es bündelt die spezifischen regionalen Kompetenzen in den Bereichen Verkehr und Logistik.



Bildungsakademie mit Schwerpunkt in der Qualifizierung von Fach- und Führungskräften des Mittelstands – auch in Verbindung mit dem Bundesverband mittelständische Wirtschaft (BVMW)

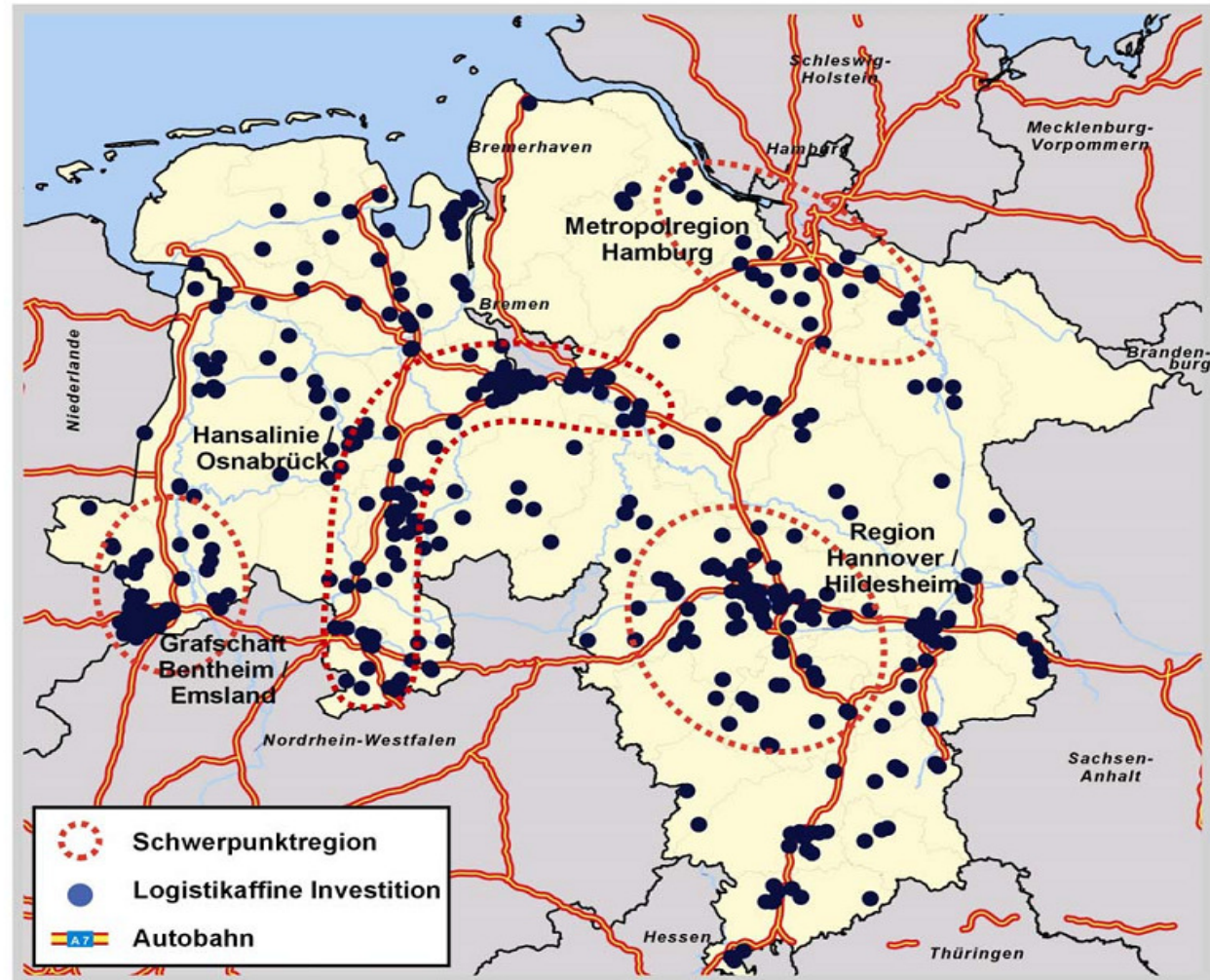


1. Ausgangslage



Logistikaffine Investitionen in Niedersachsen 2000 – 2007 – mit Prognose für 2008

1. Ausgangslage



Verteilung der logistikauffinen Investitionen in Niedersachsen seit 2000

1. Ausgangslage

28% Handel	Wentronic	Toyota Material Handling		
	Hoyer	Flying J	Rossmann	ATIN
		Beiselen	Jack Wolfskin	
	Lyreco	Raiffeisen	MSD Medien Service	
33% Industrie	ContiTech	Bahlsen	Heggenstaller	
	Unilever	Metallguss	Sulingen	
	REHAU	Krone	Universal	Trinity
	Daimler	SOLARLUX	Dettmer Verpackungen	
		STIEBEL ELTRON	Coppentrath & Wiese	
34% Logistik- dienstleister	Albers Logistik	Spedition H.Rigterink		
	Schenker	VHB Logistics GmbH	Oetjen Logistik	
		Georg Ebeling Spedition		
	Nedexco Logistics	Spedition Carl Balke		
	Lemförder Logistik	Lanfer Logistik GmbH		
	UPS	Krage	Hellmann Worldwide Logistics	
5% Sonstige	Indupark Nibler	Ixocon	IVG Immobilien	

Betriebe mit logistikaffinen Investitionen seit 2000 (Auswahl)



bimos Bildungsakademie des
Mittelstands Osnabrück e. V.

1. Ausgangslage



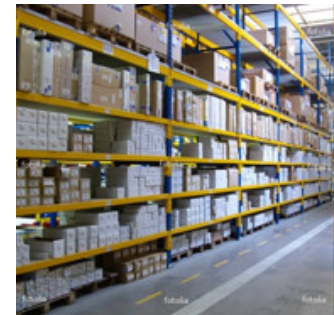
Logistik in Niedersachsen...

... 220.000 Beschäftigte, die in der Logistik beschäftigt sind oder mit logistischen Aufgaben betraut sind

... 130 logistikaffine Investitionen im Jahr 2008

... mittel- und langfristig eine Wachstumsbranche mit großem Entwicklungs- und Beschäftigungspotenzial

Die Verfügbarkeit von qualifizierten Kräften in den Bereichen Verkehr, Transport und Logistik ist dabei ein entscheidender Entwicklungsfaktor!



bimos Bildungsakademie des
Mittelstands Osnabrück e. V.

KERNFRAGE:

Wie lässt sich dieser Fachkräftebedarf bewältigen?

- a) ... durch die Ausbildung des betrieblichen Nachwuchses**
- b) ... durch die Rekrutierung neuer Mitarbeiter auf dem Stellenmarkt**
- c) ... durch die Fort- und Weiterbildung eigener Mitarbeiter**



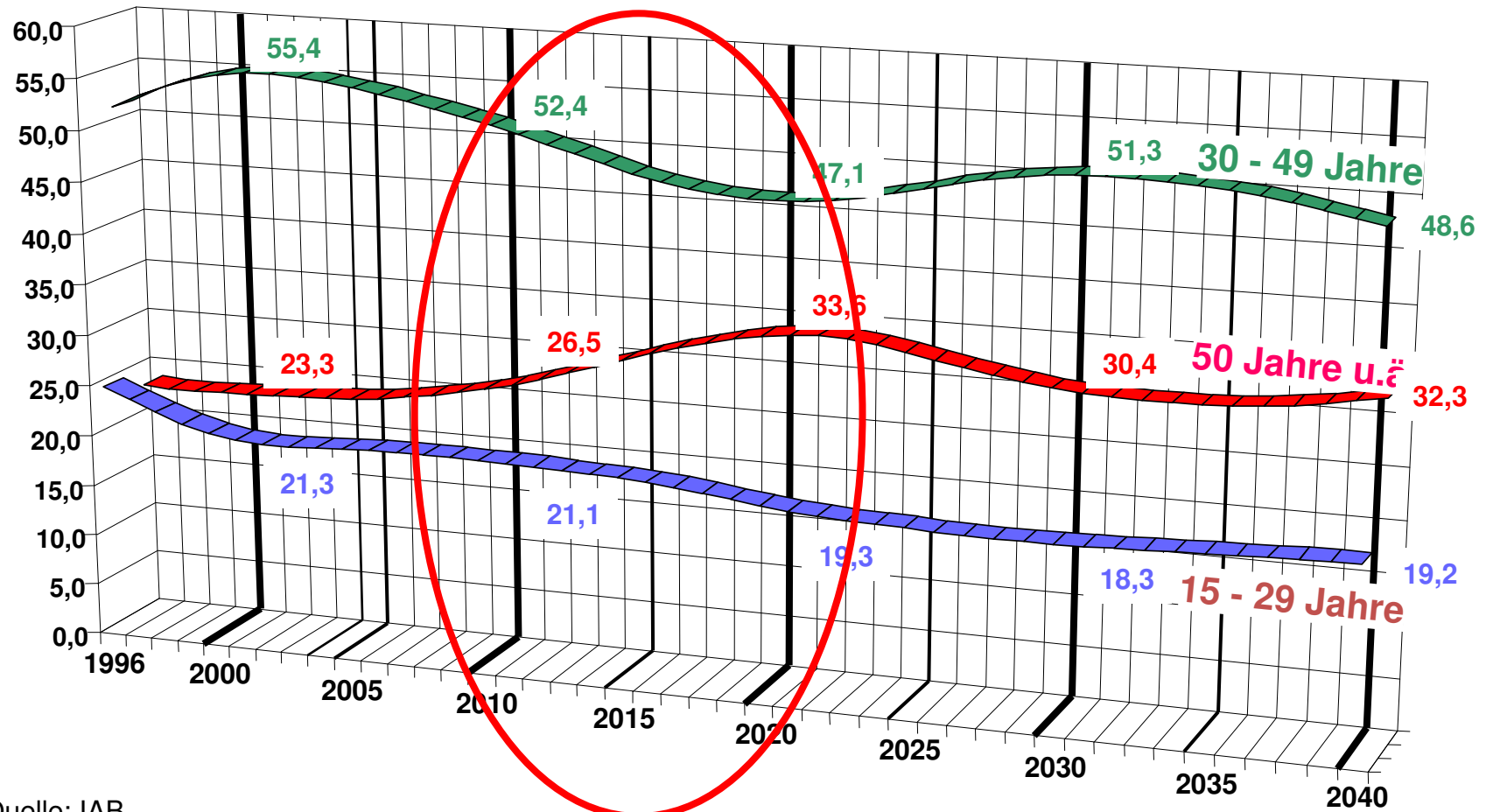
Fachkräftemangel in der Region Osnabrück / Emsland

Jedes vierte Unternehmen konnten einen Teil seiner offenen Akademiker-Stellen nicht decken (ø 43 % der offenen Stellen blieben unbesetzt).

- lt. einer bereits im Jahr 2005 durchgeführten Studie der IHK Osnabrück-Emsland -



1. Ausgangslage



Quelle: IAB

Variante mit Wanderungssaldo der ausländischen

Bevölkerung 200.000 p.a. ab 2000 und unterer Erwerbsquoten-Variante

1. Ausgangslage

Qualifikationen für die Logistik der Zukunft

Demographische Entwicklung

Konkrete Schlussfolgerungen

für Ihre Unternehmen:



bimos Bildungsakademie des
Mittelstands Osnabrück e. V.

1. Ausgangslage

Qualifikationen für die Logistik der Zukunft

Betriebliche Qualifizierungs- und Altersstrukturanalyse



- ✓ (über-)fachliche Qualifizierungen
- ✓ frühzeitige Personalplanung
- ✓ rollierende Nachfolgeplanung

Jeder Betrieb braucht seinen eigenen **Maßanzug**.



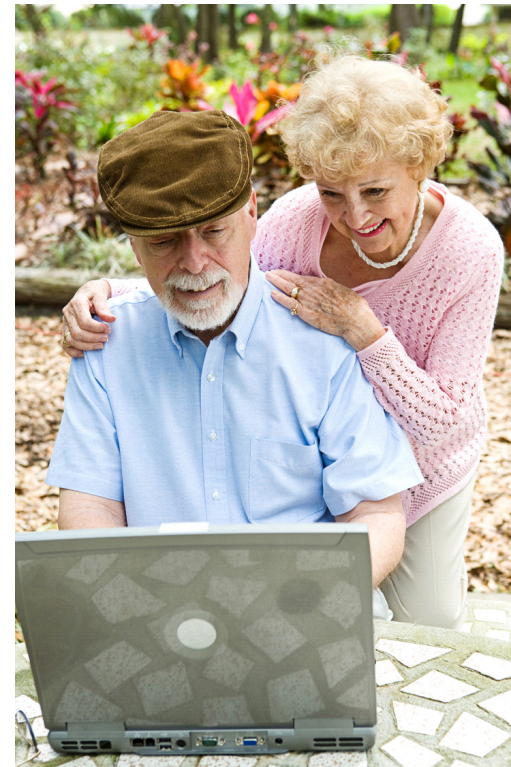
1. Ausgangslage

Qualifikationen für die Logistik der Zukunft

➤ Unternehmen mit einer durchschnittlich älteren Belegschaft:

Themen:

- Erhaltung der Arbeitsfähigkeit
 - Gesundheit
 - Qualifizierung
- Ersatz in Rente gehender Mitarbeiter
 - Nachfolgeplanung
 - Ausbildung
 - Rekrutierung
- Vermeidung, dass Wissen in Rente geht



1. Ausgangslage

Qualifikationen für die Logistik der Zukunft

➤ Unternehmen mit einer durchschnittlich jüngeren Belegschaft:

Themen:

- Mitarbeiterbindung
- Karriereplanung (auch horizontale)
- Flexible Arbeitsbedingungen
- Work-Life-Balance



1. Ausgangslage

Qualifikationen für die Logistik der Zukunft

- Unternehmen mit einem fachlichen Qualifizierungsbedarf:
- Automatisierungstechnik
- Beschaffungs-, Produktions- und Distributionslogistik
- Energieeffizienz in der Logistik, „Grüne Logistik“
- Informationslogistik, e-Business, RFID
- Logistikrecht
- Materialfluss-, Lager- und Kommissioniersysteme
- Supply Chain Management, Supply Chain Controlling
- Unternehmenslogistik, Logistikdienstleistermodelle
- Verkehrs- und Entsorgungslogistik



bimos Bildungsakademie des
Mittelstands Osnabrück e. V.

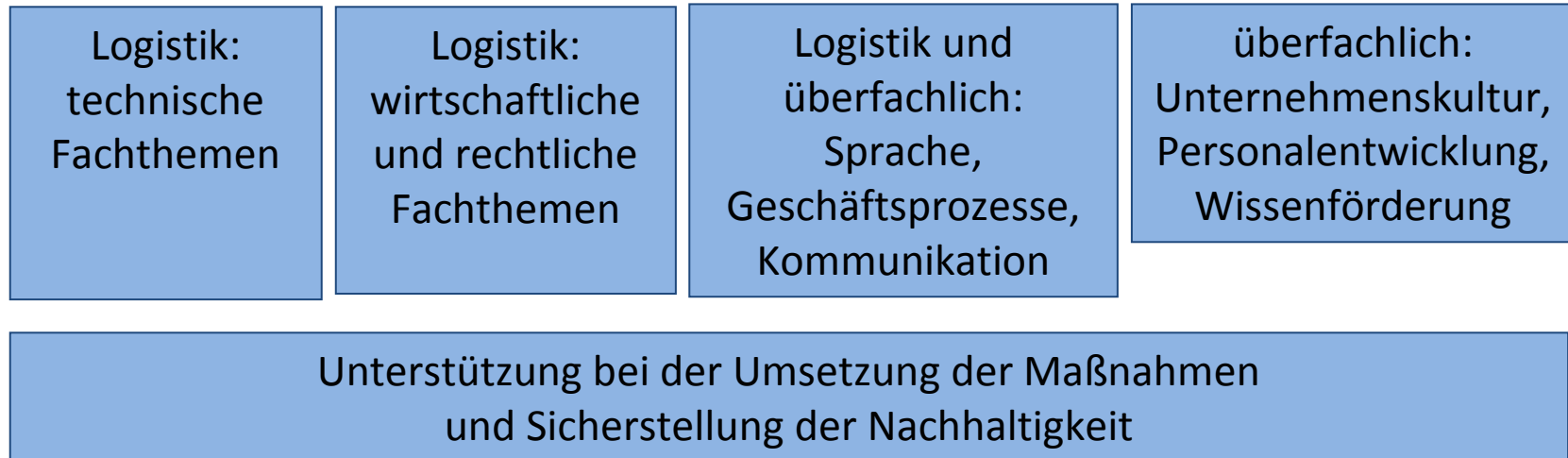
2. Konzept

Qualifikationen für die Logistik der Zukunft



2. Konzept

Qualifikationen für die Logistik der Zukunft: Qualifizierung und Beratung:



Jeder Betrieb braucht seinen eigenen **Maßanzug**.



bimos Bildungsakademie des
Mittelstands Osnabrück e. V.

2. Konzept

Qualifikationen für die Logistik der Zukunft

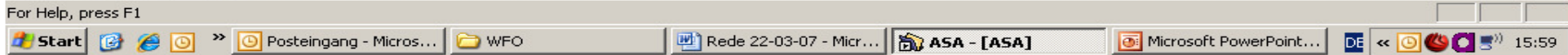
QLZ – ein Projekt mit Netzwerkcharakter

Die Umsetzung von QLZ erfolgt unter Einbeziehung interessierter Verbände und Organisationen, die für sich, regionale Betriebe und die Region selbst Nutzen erkennen:

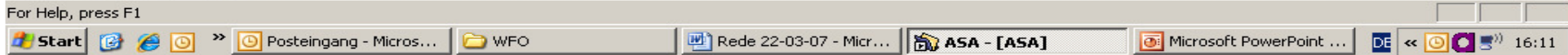
- ▶ Fachverbände und –organisationen (Gesamtverband Verkehrsgewerbe Niedersachsen e.V., Bundesvereinigung Logistik e.V. etc.)
- ▶ Wirtschaftsförderungen von Landkreisen und Städten
- ▶ Wirtschaftsverbände – insbesondere mit Schwerpunkt auf KMU (BVMW Bundesverband mittelständische Wirtschaft etc.)
- ▶ (über-)fachliche Bildungseinrichtungen und Qualifizierungsdienstleister



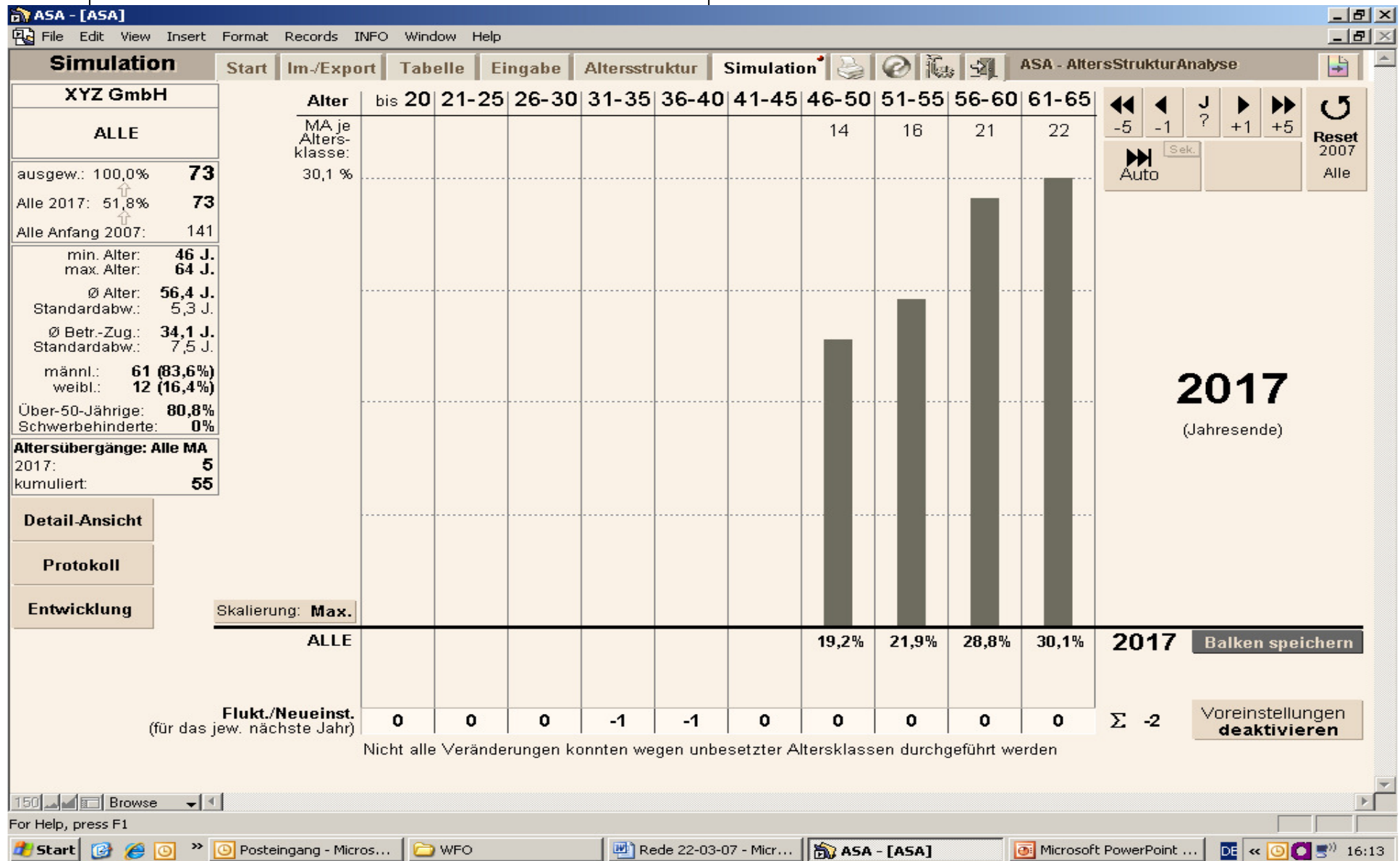
Beispiel: Altersstrukturanalyse



Beispiel: Altersstrukturanalyse



Beispiel: Altersstrukturanalyse



3. Umsetzung

Qualifikationen für die Logistik der Zukunft

➤ Mitarbeiter finden

Passgenaue Rekrutierung erfordert:

- frühzeitige Personalplanung
- Investitionen in die Berufsausbildung
- Nachwuchsgewinnung / -entwicklung



bimos Bildungsakademie des
Mittelstands Osnabrück e. V.

3. Umsetzung

Qualifikationen für die Logistik der Zukunft

➤ Mitarbeiter binden

- Wertschätzende Unternehmenskultur
- Personalentwicklung
- Work-Life-Balance
- Gesundheitsmanagement



Qualifizierung für die Logistik der Zukunft

Teilnahmemöglichkeit und Förderabrechnung



bimos Bildungsakademie des
Mittelstands Osnabrück e. V.

4. Teilnahme

Teilnahme am Projekt

Voraussetzungen für die Förderung:

- ➔ Sie sind ein Unternehmen in Niedersachsen - und möglichst KMU (bis 250 Mitarbeiter)
- ➔ Sie stellen Mitarbeiter für unsere Qualifizierungsangebote bis zum 31.03.2011 für mindestens 50 Stunden und maximal 100 Stunden frei
- ➔ Sie investieren in die Qualifizierung Ihrer Mitarbeiter einmalig einen Eigenbeitrag von 650,00 Euro / pro Mitarbeiter



bimos Bildungsakademie des
Mittelstands Osnabrück e. V.

4. Teilnahme

Leistungen von QLZ

Mit der einmaligen Bezahlung eines Teilnehmerbeitrages erhalten Sie die folgenden Leistungen:

- ➡ Individuelle betriebliche Bedarfs- und Altersstrukturanalyse
- ➡ Teilnahme eines Mitarbeiters an ausgewählten fachlichen und überfachlichen Qualifizierungen in einem Umfang von mindestens 50 und maximal 100 Stunden (Freistellung)
- ➡ Beratung Ihres Unternehmens in den Bereichen Personalentwicklung und betriebliche Qualifizierungskonzepte

Die Durchführung erfolgt durch praxiserfahrene Experten bei Ihnen und in individueller Abstimmung mit Ihrem Unternehmen.



bimos Bildungsakademie des
Mittelstands Osnabrück e. V.